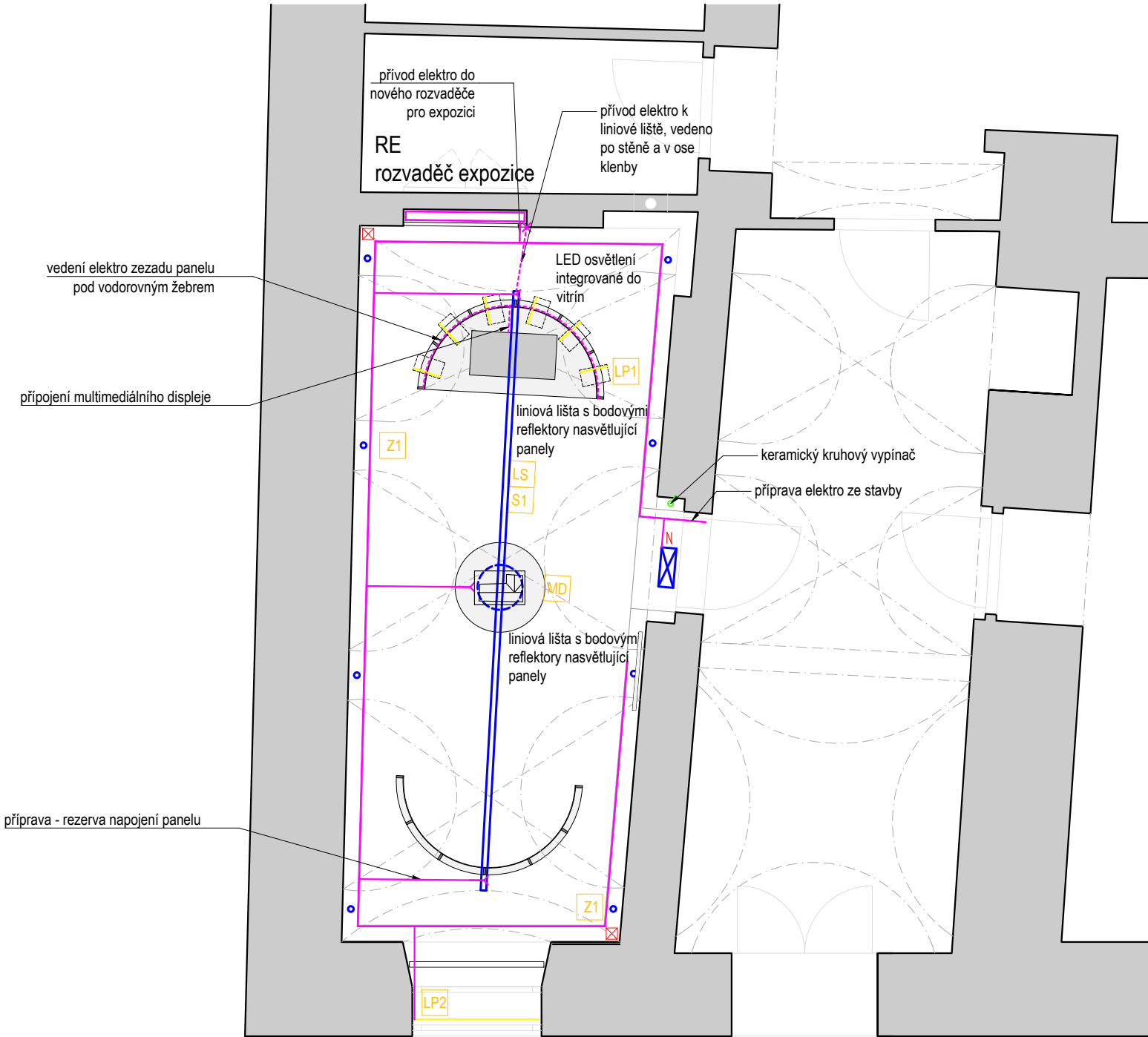


OBJEDNATEL :			Město Nový Jičín, Masarykovo nám. 1/1, Nový Jičín, 741 01		
AKCE:					
Expozice – Dům č.p. 91 v Novém Jičíně na ulici Křižíkova					
STUPEŇ:		Technický scénář / prováděcí projektová dokumentace		DATUM:	
				12/2024	
HLAVNÍ PROJEKTANT:					
opus architekti s.r.o. : Masarykova tř. 330/10, 746 01 Opava					
ZPRACOVATEL					
ČÁSTI:					
Jan Urbánek, jan.urbanek@kubensky.cz / Kuběnský, spol. s r.o.					
ČÁST DOKUMENTACE:					
SVĚTELNÝ SCÉNÁŘ					



LEGENDA OSVĚTLENÍ EXPOZICE

OZN.	DRUH OSVĚTLENÍ
LS S1	OSVĚTLENÍ VÝSTAVNÍCH PANELŮ- liniová lišta (LS) s bodovými reflektory (S1) nasvětlující panely
Z1	NASVĚTLENÍ STĚN- ZEMNÍ SVÍTIDLA
LP1	OSVĚTLENÍ INTEGROVANÉ DO VITRÍN- LED LIŠTA
LP2	OSVĚTLENÍ BANNERU- LED LIŠTA
MD	OSVĚTLENÍ INTEGROVANÉ DO VÝSTAVNÍHO SOKLU + OSVĚTLENÍ 3D MODELU

OZN.		počet ks/ délka
•	zemní svítidlo	8
—	lišta stropní	5,5m
	směrové reflektory	10
—	LED osvětlení	2,6m
⊠	nouzové osvětlení - dle PBŘ celého domu	1
⊠	podlahová zásuvka	2
—	sdružená kabelová trasa	celkem ≈ 30 m

LEGENDA :

- SDRUŽENÁ KABELOVÁ TRASA
- ZEMNÍ - PODLAHOVÉ SVÍTIDLO
- LED LINIE, INTEGROVANÉ DO VITRÍN
- STROPNÍ LIŠTA (jednostranná) SE SMĚROVÝMI SVÍTIDLY OSVĚTLUJÍCÍ PANELY
- VÝVOD ELEKTRO K TECHNICKÝM ZAŘÍZENÍM
- NOUZOVÉ SVÍTIDLO - DLE PBŘ CELÉHO DOMU
- PODLAHOVÁ ZÁSUVKA
- ROZVÁDĚČ EXPOZICE

PÁTEŘNÍ ROZVODY ELEKTROINSTALACE (SILNOPROUD I SLABOPROUD, 5-TI ŽILOVÉ KABELY) BUDOU VEDENY V INSTALAČNÍCH KANÁLECH V PODLAŽE,
PŘÍVODY KE KONCOVÝM ZAŘÍZENÍM, VEDENÉ PO ZDĚNÝCH PŮVODNÍCH KONSTRUKCÍCH, TAK JAKO PO NOVĚ VKLADÁNÝCH PRVCÍCH, BUDOU VEDENY V PŘÍZNANÉ FORMĚ - ČERNÝ KABEL, UCHYCENÝ ČERNÝMI PŘÍCHYTKAMI. NEBUDOU LIŠTOVÁNY!!!

POZNÁMKA:

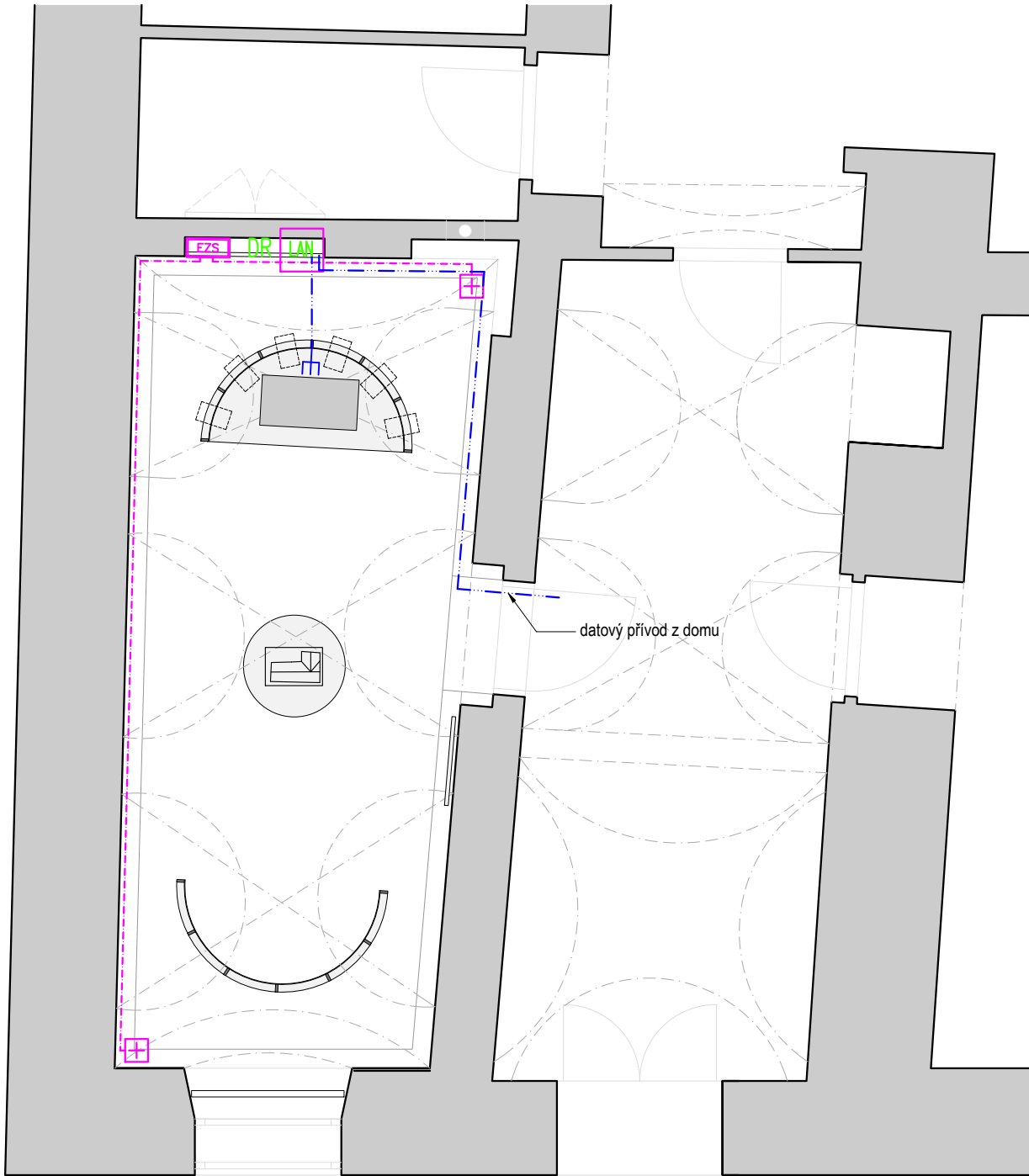
NAPĚŤOVÁ SOUSTAVA : 3 /N/PE, AC, 50 Hz, 400/230V, TN-C-S

OCHRANA PŘED ÚRAZEM EL.PROUDEM PŘI PORUŠĚ : dle ČSN 33 2000-4-41 :
(ochrana před nebezpečným dotykem neživých částí)
- samočinným odpojením napájení a pospojováním (čl.413.1.)

OCHRANA PŘED ÚRAZEM EL.PROUDEM PŘI NORMÁLNÍM PROVOZU :
dle ČSN 33 2000-4-41 :
(ochrana před nebezpečným dotykem živých částí)
- ochrana izolováním živých částí (čl.412.1.)
- ochrana zábranami nebo krytím (čl.412.2.)

DOPLŇKOVÁ OCHRANA PŘED NEBEZPEČNÝM DOTYKEM ŽIVÝCH A NEŽIVÝCH ČÁSTÍ :
dle ČSN 33 2000-4-41 :
- ochrana proudovými chrániči (čl.412.2.)

OBJEDNATEL : Město Nový Jičín, Masarykovo nám. 1/1, Nový Jičín, 741 01		
AKCE: Expozice – Dům č.p. 91 v Novém Jičíně na ulici Křížíkova		
STUPEŇ:	Technický scénář / Světelný scénář	DATUM: 12/2024
ZPRACOVATEL ČÁSTI:	Kuběnský, spol. s r.o. / opus architekti s.r.o.	
PROJEKTANT:	Jan Urbánek, jan.urbanek@kubensky.cz / Ing. arch. Adéla Kudlová	
NÁZEV VÝKRESU:	MĚRÍTKO:	Č. VÝKRESU:
SCHÉMA ELEKTROINSTALACE - SILNOPROUD	1:50	s01



- LEGENDA :
- DR LAN TELEFONNÍ/DATOVÝ ROZVÁDĚČ - 19" RACK
 - ROZVOD CCTV - KABEL UTP CAT. 6
 - rozvod EZS
 - EZS ústředna EZS
 - opticko-kouřový hlásič

OBJEDNATEL : Město Nový Jičín, Masarykovo nám. 1/1, Nový Jičín, 741 01		
AKCE: Expozice – Dům č.p. 91 v Novém Jičíně na ulici Křížíkova		
STUPEŇ:	Technický scénář / Světelný scénář	DATUM: 12/2024
ZPRACOVATEL ČÁSTI:	Kuběnský, spol. s r.o. / opus architekti s.r.o.	
PROJEKTANT:	Jan Urbánek, jan.urbaneck@kubensky.cz / Ing. arch. Adéla Kudlová	
NÁZEV VÝKRESU:	SCHÉMA ELEKTROINSTALACE - SLABOPROUD	MĚŘÍTKO: 1:50
Č. VÝKRESU:	s02	

Světelný vývod 230V CYKY 3x2,5mm² pro zemní svítidla Z1
- vyveden v negativní spáře

Světelný vývod 230V CYSY 5x2,5mm² - napájení lišty LS
- vyveden z vrcholu klenby
- pozice vývodu přibližná, bude upřesněna

Světelný vývod 230V CYKY 3x1,5mm²
- přiveden do dutiny pultu
- - zde bude napojeno a uloženo trafo
pro napájení LED pásků dvojlinkou ve vitrínkách
- - - dvojlinka pro LED pásky vedena dutinou
pultu a dutinou půlkruhového panelu

Přívod pro monitor

Světelný vývod 230V 5x2,5mm²
- vyveden z podlahy - pozice pod kruhovým
podstavcem modelu domu

1ks - S1 zoom 10°-15° - cíl model domu
- svítidlo s úzkým vyzařováním

3ks - S1 zoom 25° - cíl příběh "komiks"
- svítidla s úhlem pol.sv. 25°

6ks - S1 oval - cíl podlaha / pracovní osvětlení
- svítidlo s oválným vyzařováním

8ks - Z1 - cíl tečné osvětlení stěn
- zemní svítidlo s oválným vyzařováním
- vlastnost svítidla - koreční náklapění zdroje
světla min. +-15° od vert.osy

1ks N1 - lištové svítidlo s bateriovým modulem 1h

12ks LP1 - LED pásek

1cpl LS - 3okruhová lišta 3x16A/230V v délce 5-5,5m
s příslušenstvím pro el. zapojení a zavěšení

OBJEDNATEL :			Město Nový Jičín, Masarykovo nám. 1/1, Nový Jičín, 741 01		
AKCE:					
Expozice – Dům č.p. 91 v Novém Jičíně na ulici Křižíkova					
STUPEŇ:			Technický scénář / Světelný scénář		DATUM:
					12/2024
ZPRACOVATEL ČÁSTI:			Kuběnský, spol. s r.o. / opus architekti s.r.o.		
PROJEKTANT:					
			Jan Urbánek, jan.urbanek@kubensky.cz / Ing. arch. Adéla Kudlová		
NÁZEV VÝKRESU:			MĚŘÍTKO:		Č. VÝKRESU:
SPECIFIKACE SVĚTEL A VÝVODŮ					s03

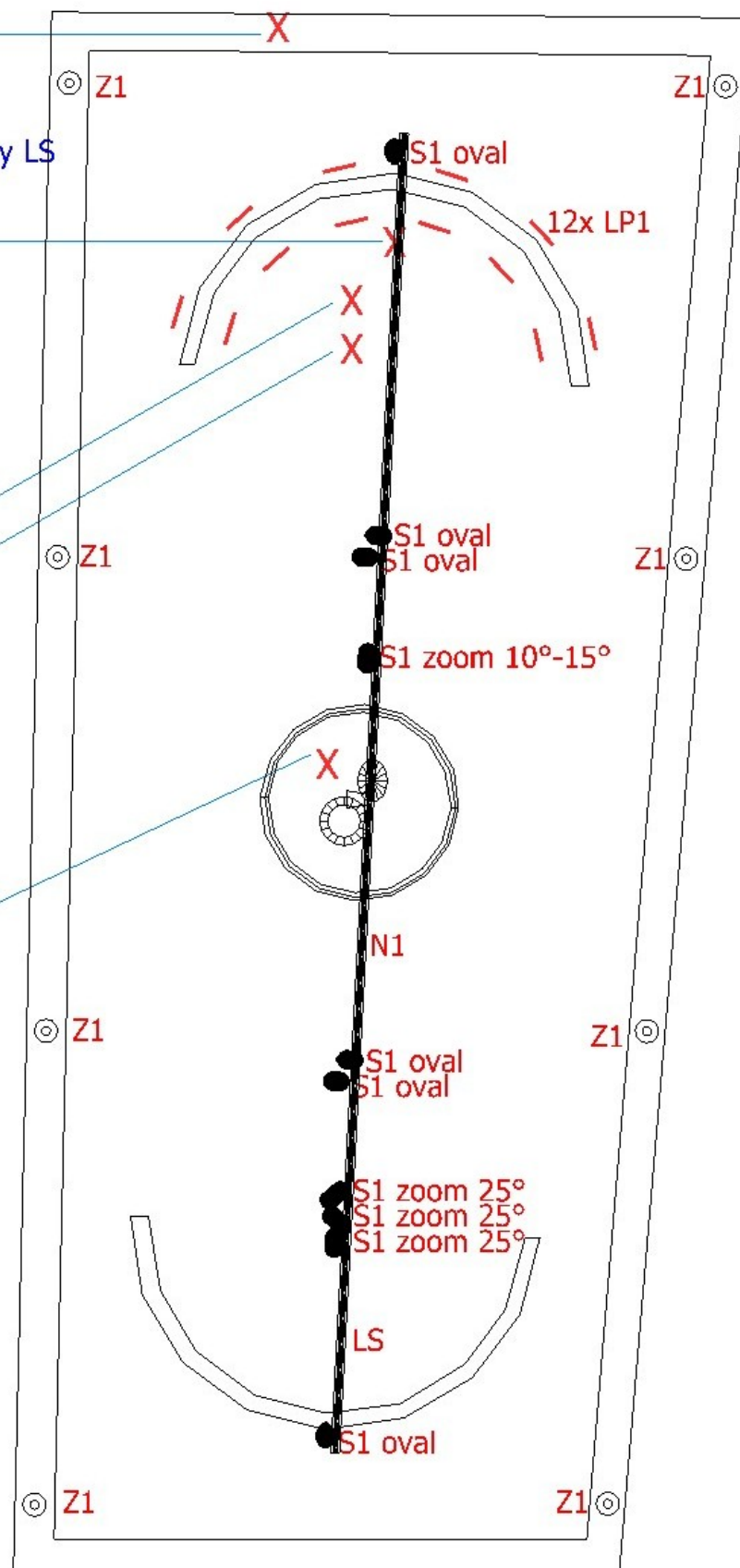
Světelný vývod 230V CYKY 3x2,5mm² pro zemní svítidla Z1
- vyveden v negativní spáře

Světelný vývod 230V CYSY 5x2,5mm² - napájení lišty LS
- vyveden z vrcholu klenby
- pozice vývodu přibližná, bude upřesněna

Světelný vývod 230V CYKY 3x1,5mm²
- přiveden do dutiny pultu
- - zde bude napojeno a uloženo trafo
pro napájení LED pásků dvojlinkou ve vitrínkách
- - - dvojlinka pro LED pásky vedena dutinou
pultu a dutinou půlkruhového panelu

Přívod pro monitor

Světelný vývod 230V 5x2,5mm²
- vyveden z podlahy - pozice pod kruhovým
podstavcem modelu domu



1ks - S1 zoom 10°-15° - cíl model domu
- svítidlo s úzkým vyzařováním

3ks - S1 zoom 25° - cíl příběh "komiks"
- svítidla s úhlem pol.sv. 25°

6ks - S1 oval - cíl podlaha / pracovní osvětlení
- svítidlo s oválným vyzařováním

8ks - Z1 - cíl tečné osvětlení stěn
- zemní svítidlo s oválným vyzařováním
- vlastnost svítidla - koreční náklapění zdroje
světla min. +-15° od vert.osy

1ks N1 - lištové svítidlo s bateriovým modulem 1h

12ks LP1 - LED pásek

1cpl LS - 3okruhová lišta 3x16A/230V v délce 5-5,5m
s příslušenstvím pro el. zapojení a zavěšení

OBJEDNATEL: Město Nový Jičín, Masarykovo nám. 1/1, Nový Jičín, 741 01		
AKCE: Expozice – Dům č.p. 91 v Novém Jičíně na ulici Křížíkova		
STUPEŇ:	Technický scénář / Světelný scénář	DATUM: 12/2024
ZPRACOVATEL ČÁSTI:	Kuběnský, spol. s r.o. / opus architekti s.r.o.	
PROJEKTANT:	Jan Urbánek, jan.urbanek@kubensky.cz / Ing. arch. Adéla Kudlová	
NÁZEV VÝKRESU:	SPECIFIKACE SVĚTEL A VÝVODŮ - SCHÉMA	Č. VÝKRESU: s04

OBJEDNATEL : Město Nový Jičín, Masarykovo nám. 1/1, Nový Jičín, 741 01		
AKCE: Expozice – Dům č.p. 91 v Novém Jičíně na ulici Křižíkova		
STUPEŇ:	Technický scénář / Světelný scénář	DATUM: 12/2024
ZPRACOVATEL ČÁSTI:	Kuběnský, spol. s r.o. / opus architekti s.r.o.	
PROJEKTANT:	Jan Urbánek, jan.urbanek@kubensky.cz / Ing. arch. Adéla Kudlová	
NÁZEV VÝKRESU: KNIHA SVÍTIDEL	MĚŘÍTKO:	Č. VÝKRESU: s05

Technický list svítidla a příslušenství :

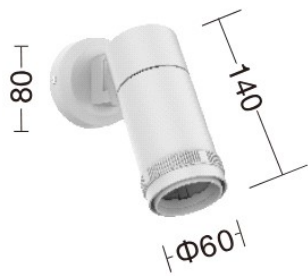
Pozice : S1

Ilustrační vyobrazení:

Rozměry (max +10%):

Příslušenství :

S1+ Optika pro oválné,
eliptické vyzařování světla



Charakter výrobku:	Lištové svítidlo	Vyzařovací charakteristika:	rotačně souměrná (zoomovací)
Certifikace:	CE	- v rovině C0 (°):	10 - 45
Barva svítidla:	černá	- v rovině C90 (°):	40 - 45
Napájení:	220V-240V/50Hz	Cut-off:	--
Požadavek na regulaci sv. toku:	ANO	Druh sv_zdroje:	LED
Způsob regulace sv. toku:	manuálně na svítidle a předřadným prvkem	Obsah UV:	NE
		Tc:	3000 K
Rozsah regulace sv. toku (%):	100-1	SDCM:	max. 2
Flicker free:	Bez požadavku	CRI:	90+
Min. výkon (W):	6,00	Životnost/LLMF:	50.000h L90/B10
Max. příkon (W):	15,00	Směrovatelnost (°) :	
Krytí IP:	20	- v horizontální ose :	0-90
Izolační třída:	I-II	- ve vertikální ose :	355
Materiál:	hliník	Min. sv. tok svítidla (lm):	870,2
Způsob chlazení:	pasivní - konstr. svítidla	Min. osová svítivost (cd):	
Max. hmotnost (kg):	0,8		
Rozměry (mm):	Bez požadavku		
Rozměr délka:			
Rozměr šířka:			
Rozměr výška:			
Min. pojezdová zátěž (kN):	--		

Popis:
Svítidlo s bezreflektorovým optickým systémem, s 3okruhovým adapterem do napájecích lišt. Regulace sv. toku Bluetooth protokol. Světelný tok stabilní, bez efektu chvění a problikávání viditelné zrakem i při pořizování video záznamu. Stabilní poloha svítidla, i při instalaci do lišty, ve vertikální poloze.

Doporučujeme instalaci přepěťových ochran dle platných norem a legislativ.

Poznámka : Příslušenství není součástí výrobku pokud není uvedeno jinak.

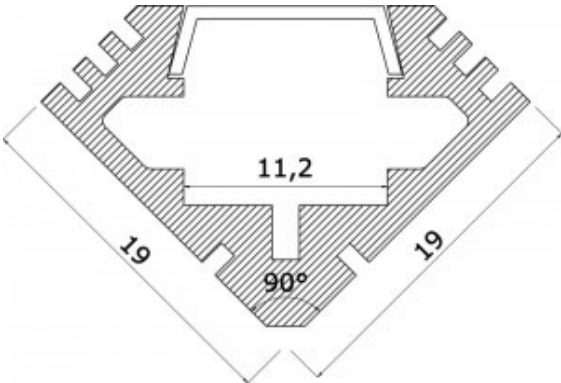
Technický list svítidla a příslušenství :

Pozice : LP1

Ilustrační vyobrazení:



Rozměry (max +10%):



Příslušenství :

Charakter výrobku:	LED pásek	Vyzářovací charakteristika: souměrná x délka	
Certifikace:	CE	- v rovině C0 (°):	
Barva svítidla:	černá	- v rovině C90 (°):	--
Napájení:	12 - 24 VDC	Cut-off:	--
Požadavek na regulaci sv. toku:	ANO	Druh sv_zdroje:	LED
Způsob regulace sv. toku:	BLUETOOTH control	Obsah UV:	NE
		Tc:	4000 K +-100 K
Rozsah regulace sv. toku (%):	100-10	SDCM:	--
Flicker free:		CRI:	90
Min. výkon (W):		Životnost/LLMF:	15000
Max. příkon (W):	12,00	Směrovatelnost (°) :	
Krytí IP:	20	- v horizontální ose :	--
Izolační třída:		- ve vertikální ose :	
Materiál:	čip na flexipásku/hliník/	Min. sv. tok svítidla (lm):	
Způsob chlazení:	pasivní - konstr. svítidla	Min. osová svítivost (cd):	
Max. hmotnost (kg):			
Rozměry (mm):	viz výkres +-10%		
Rozměr délka:			
Rozměr šířka:			
Rozměr výška:			
Min. pojezdová zátěž (kN):			

Popis:
LED pásek s BT stmívačem; vč. napájecího zdroje, uložený v hliníkovém profilu s matným difuzorem. Přisazená montáž.
Hodnoty na 1m délky.
Barva tělesa černá. Tc 4000K.

Poznámka : Příslušenství není součástí výrobku pokud není uvedeno jinak.

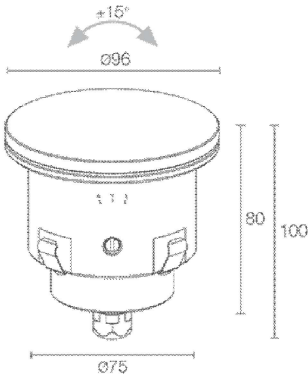
Technický list svítidla a příslušenství :

Pozice : Z1

Ilustrační vyobrazení:

Rozměry (max +10%):

Příslušenství :



Z1+ instalační box pro
zemní svítidlo

Charakter výrobku:	Venkovní svítidlo zemní	Vyzařovací charakteristika:	oválná, eliptická
Certifikace:	CE		
Barva svítidla:	černá/sklo/nerez	- v rovině C0 (°):	52 - 63
Napájení:	24V DC	- v rovině C90 (°):	13 - 24
Požadavek na regulaci sv. toku:	ANO	Cut-off:	
Způsob regulace sv. toku:	BLUETOOTH control	Druh sv_zdroje:	LED
		Obsah UV:	NE
		Tc:	3000 K
Rozsah regulace sv. toku (%):	100-10	SDCM:	max. 3
Flicker free:		CRI:	90+
Min. výkon (W):		Životnost/LLMF:	50.000h L90/B10
Max. příkon (W):	10,00	Směrovatelnost (°) :	
Krytí IP:	67	- v horizontální ose :	±15
Izolační třída:	I-II	- ve vertikální ose :	90
Materiál:	hliník/sklo	Min. sv. tok svítidla (lm):	
Způsob chlazení:	pasivní - konstr. svítidla	Min. osová svítivost (cd):	
Max. hmotnost (kg):	1,0		
Rozměry (mm):	viz výkres		
Rozměr délka:			
Rozměr šířka:			
Rozměr výška:			
Min. pojezdová zátěž (kN):	10		

Popis:
Zemní svítidlo s instalačním boxem. Součástí svítidla přívodní kabel o délce min. 10m. Směrování svazku světla v rozsahu ±15°.
Instalační hloubka 116mm.

Poznámka : Příslušenství není součástí výrobku pokud není uvedeno jinak.

Technický list svítidla a příslušenství :

Pozice : MD

Var1

Příslušenství :

Ilustrační vyobrazení:



Rozměry (max +10%):



Charakter výrobku:

Certifikace:
Barva svítidla:
Napájení:
Požadavek na regulaci sv. toku:
Způsob regulace sv. toku:

Rozsah regulace sv. toku (%):
Flicker free:
Min. výkon (W):
Max. příkon (W):
Krytí IP:
Izolační třída:

Materiál:
Způsob chlazení:
Max. hmotnost (kg):
Rozměry (mm):
Rozměr délka:
Rozměr šířka:
Rozměr výška:
Min. pojezdová zátěž (kN):

Vyzařovací charakteristika:

- v rovině C0 (°):
- v rovině C90 (°):
Cut-off:
Druh sv_zdroje:
Obsah UV:
Tc:
SDCM:
CRI:
Životnost/LLMF:
Směrovatelnost (°) :
- v horizontální ose :
- ve vertikální ose :

Min. sv. tok svítidla (lm):
Min. osová svítivost (cd):

Popis:
Osvětlovací soustava zakomponovaná v modelu domu. Model domu z průsvitného materiálu. Účel světelné soustavy je prosvětlování jednotlivých fází stavebního vývoje domu. Tyto fáze budou spínány manuálně k tomu určenými tlačítky. Počet fází stavebního vývoje domu, resp. Počet tlačítek bude definován dodatečně. Uvedená foto jsou ilustrační.



Poznámka : Příslušenství není součástí výrobku pokud není uvedeno jinak.

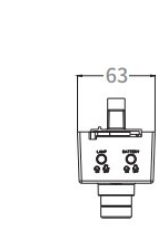
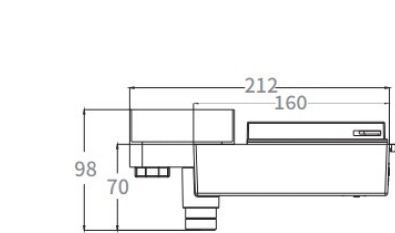
Technický list svítidla a příslušenství :

Ilustrační vyobrazení:

Rozměry (max +10%):

Pozice : N1 .. Var1

Příslušenství : Bez dalšího příslušenství.



Charakter výrobku:	Lištové svítidlo	Vyzařovací charakteristika:	symetrické přímé do
Certifikace:	CE		poloprostoru
Barva svítidla:	bílá	- v rovině C0 (°):	- -
Napájení:	220V-240V/50Hz	- v rovině C90 (°):	- -
Požadavek na regulaci sv. toku:	NE	Cut-off:	
Způsob regulace sv. toku:	bez regulace	Druh sv_zdroje:	LED
		Obsah UV:	NE
		Tc:	5000 K
Rozsah regulace sv. toku (%):	0	SDCM:	max. 5
Flicker free:		CRI:	70+
Min. výkon (W):		Životnost/LLMF:	50.000h
Max. příkon (W):	3,50	Směrovatelnost (°) :	
Krytí IP:	20	- v horizontální ose :	
Izolační třída:	I-II	- ve vertikální ose :	
Materiál:	polykarbonát	Min. sv. tok svítidla (lm):	
Způsob chlazení:		Min. osová svítivost (cd):	
Max. hmotnost (kg):	1,5		
Rozměry (mm):	viz výkres		
Rozměr délka:			
Rozměr šířka:			
Rozměr výška:			
Min. pojezdová zátěž (kN):			

Popis:
LED svítidlo se zálohovým zdrojem při výpadku elektrické energie s dobou svícení min. 1hod. Integrovaný bateriový zdroj napájený prostřednictvím nosné napájecí lišty.

Poznámka : Příslušenství není součástí výrobku pokud není uvedeno jinak.

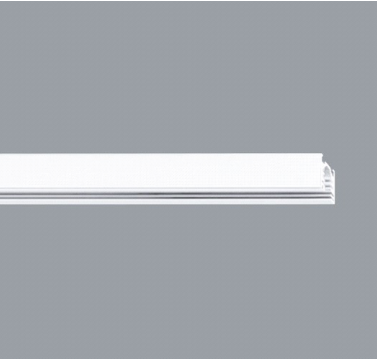
Technický list svítidla a příslušenství :

Pozice : LS

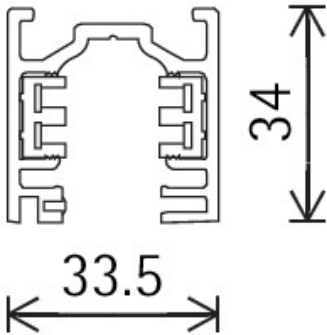
Var2

Příslušenství :

Ilustrační vyobrazení:

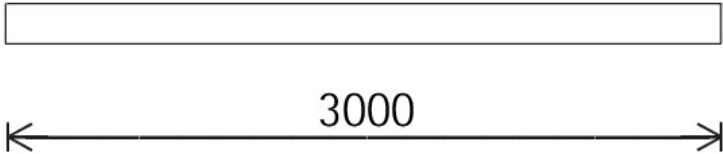


Rozměry (max +10%):



Charakter výrobku:	Lištový systém	Vyzařovací charakteristika:	--
Certifikace:	CE	- v rovině C0 (°):	--
Barva svítidla:	bílá	- v rovině C90 (°):	--
Napájení:	220V-240V/50Hz 3x16A	Cut-off:	--
Požadavek na regulaci sv. toku:	--	Druh sv_zdroje:	--
Způsob regulace sv. toku:	--	Obsah UV:	--
		Tc:	--
Rozsah regulace sv. toku (%):	--	SDCM:	--
Flicker free:		CRI:	--
Min. výkon (W):		Životnost/LLMF:	--
Max. příkon (W):		Směrovatelnost (°) :	
Krytí IP:	20	- v horizontální ose :	--
Izolační třída:		- ve vertikální ose :	
Materiál:	hliník	Min. sv. tok svítidla (lm):	
Způsob chlazení:	--	Min. osová svítivost (cd):	
Max. hmotnost (kg):	4,0		
Rozměry (mm):	viz výkres		
Rozměr délka:			
Rozměr šířka:			
Rozměr výška:			
Min. pojezdová zátěž (kN):	--		

Popis:
Lištový systém pro přisazenou nebo zavěšenou montáž. Možnost vkládání lištových svítidel do spodní části s el.vodivou kolejnicí. Hodnoty uvedeny pro délku 3m. Příslušenství pro zavěšenou montáž, spojky ve tvaru L,T,X,I, pružné - el. průběžné.



Poznámka : Příslušenství není součástí výrobku pokud není uvedeno jinak.

OBJEDNATEL : Město Nový Jičín, Masarykovo nám. 1/1, Nový Jičín, 741 01		
AKCE: Expozice – Dům č.p. 91 v Novém Jičíně na ulici Křižíkova		
STUPEŇ:	Technický scénář / Světelný scénář	DATUM: 12/2024
ZPRACOVATEL ČÁSTI:	Kuběnský, spol. s r.o. / opus architekti s.r.o.	
PROJEKTANT:	Jan Urbánek, jan.urbanek@kubensky.cz / Ing. arch. Adéla Kudlová	
NÁZEV VÝKRESU: SVĚTELNÝ MODEL	MĚŘÍTKO:	Č. VÝKRESU: s06

Obrazy

Místnost 1 (2)

Svítidla na 100%



Místnost 1 (3)

Předpokládaná scéna



Obrazy

Místnost 1 (4)

Svítidla na 100%



Místnost 1 (5)

Předpokládaná scéna



Obrazy

Místnost 1 (6)

Svítidla na 100%



Místnost 1 (7)

Předpokládaná scéna



Obrazy

Místnost 1 (8)

Svítidla na 100%



Místnost 1 (9)

Předpokládaná scéna

